

HAWK Scheinwerferhalter-Set BMW R 1200 GS ('08 -)
HAWK Light Mount Set BMW R 1200 GS ('08 -)

Montagehinweise

ACHTUNG: Die Montage dieses Produktes kann kompliziert sein und erfordert ein gutes technisches Verständnis. Wenn Sie unsicher sind, lassen Sie Montage und Wartung durch eine Fachwerkstatt durchführen. SW-MOTECH übernimmt keine Haftung für Schäden, die durch eine unsachgemäße Montage verursacht wurden.

Alle vom Motorrad gelösten Schrauben sind gemäß Herstellerangaben wieder zu montieren, oder mit von SW-MOTECH gelieferten Schrauben zu ersetzen. Falls nicht anderweitig definiert, diese Schrauben nach Tabelle anziehen.

M6	9,6 Nm
M8	23 Nm

Gegebenenfalls Schrauben mit flüssiger Schraubensicherung einkleben.

Prüfen Sie nach 50 km alle Verbindungen auf festen Sitz.

Technische Änderungen vorbehalten. Irrtümer ausgenommen.

SW-MOTECH GmbH & Co. KG
Ernteweg 8/10
35282 Rauschenberg
Germany

Tel. +49 (0) 64 25/8 16 8-00
Fax +49 (0) 64 25/8 16 8-10

info@sw-motech.com
www.sw-motech.com

Mounting Instruction

ATTENTION: The assembly of this product can be complicated and requires a good technical understanding. If you are not sure of how to do this, have a specialty garage perform the mounting and service. SW-MOTECH accepts no liability for damages caused by improper installation.












All screws, bolts and nuts, including all replacement hardware provided by SW-MOTECH, should be tightened to the torque specified in the OEM maintenance manual for your motorcycle. If no torque specifications are provided in the OEM maintenance manual, the following torques may be used:

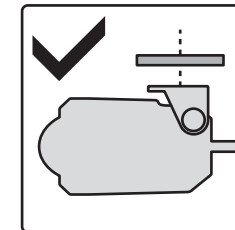
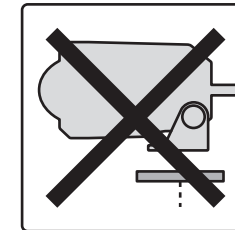
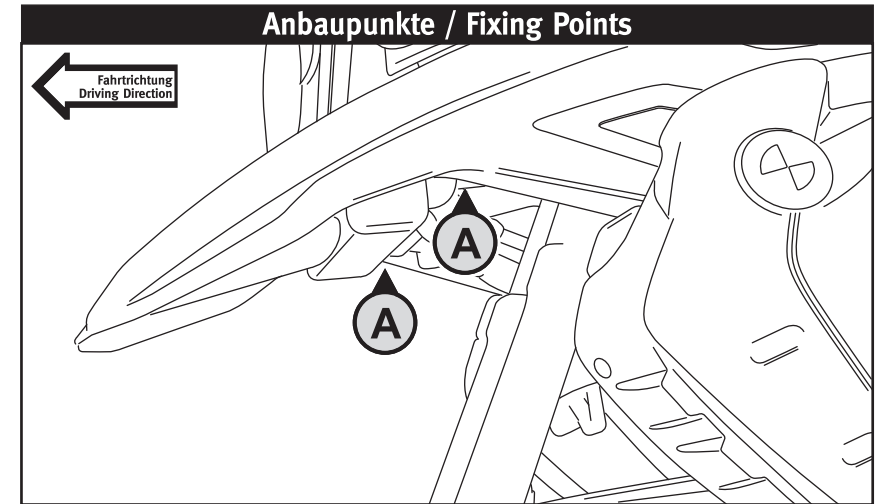
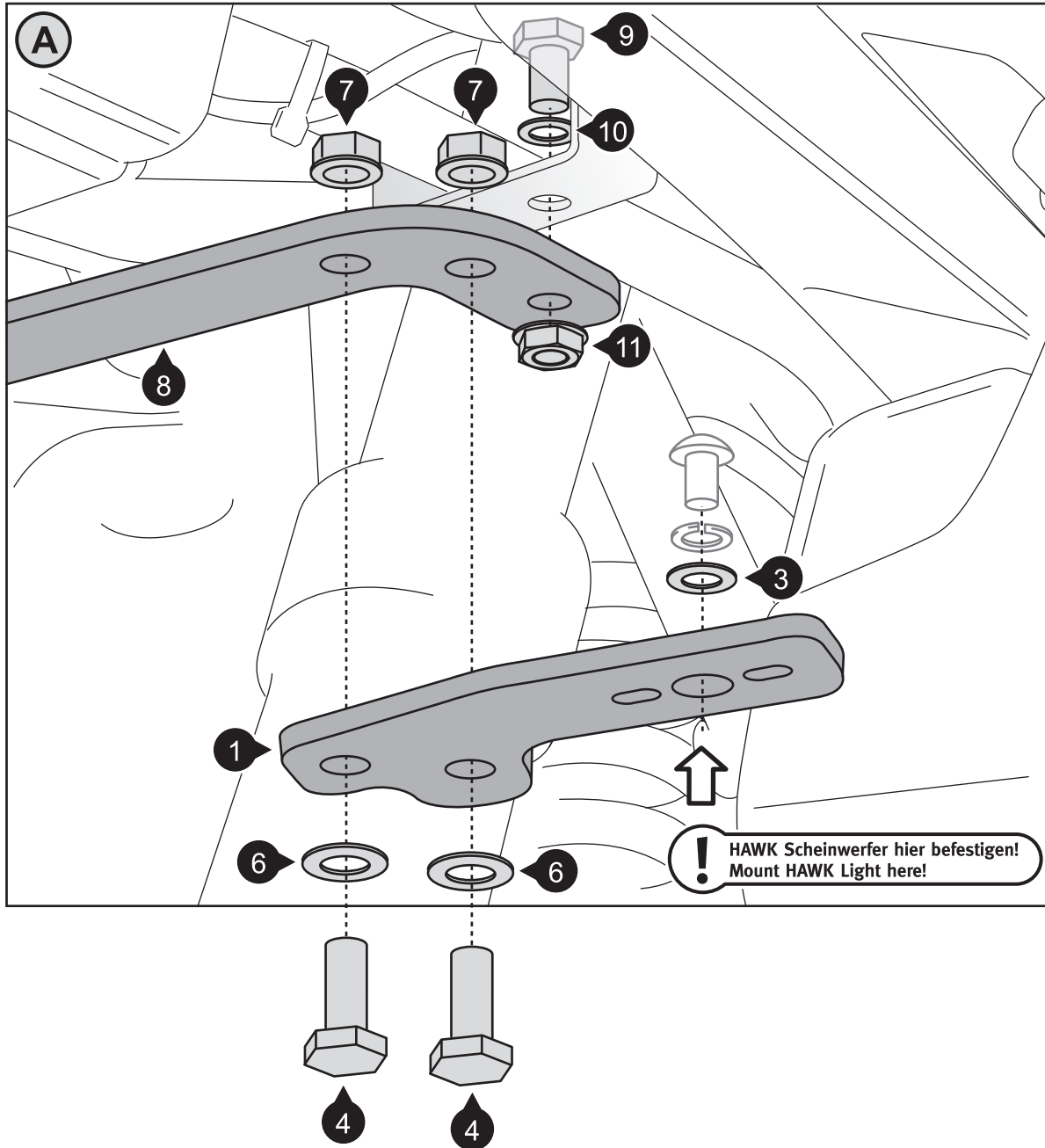
M6	9,6 Nm
M8	23 Nm

All screws, bolts and nuts should be checked after driving the first 50 km to ensure that all are tightened to the proper torque.

Medium strength liquid thread-locker (i.e., "Loctite") should be used to secure all screws, bolts and nuts.

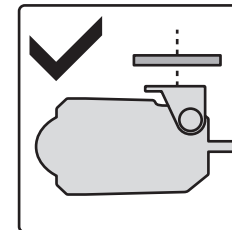
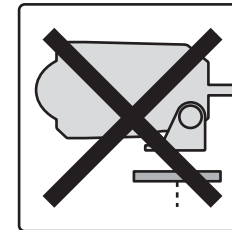
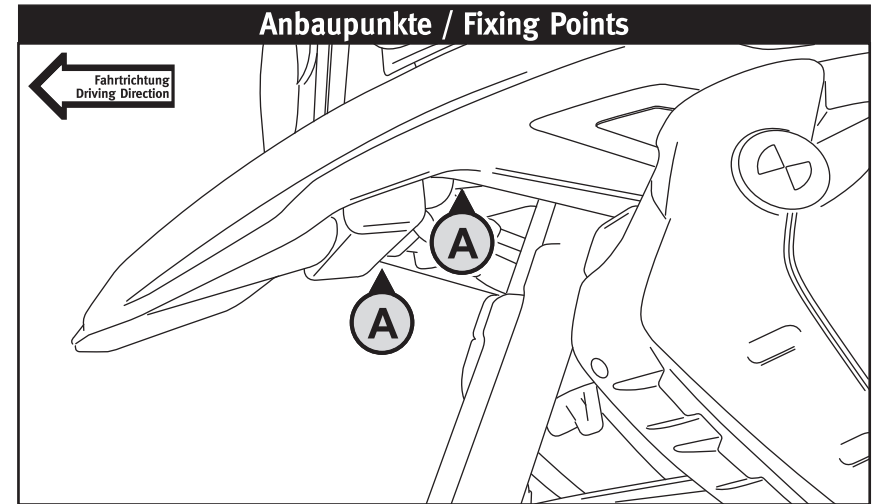
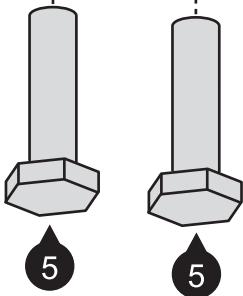
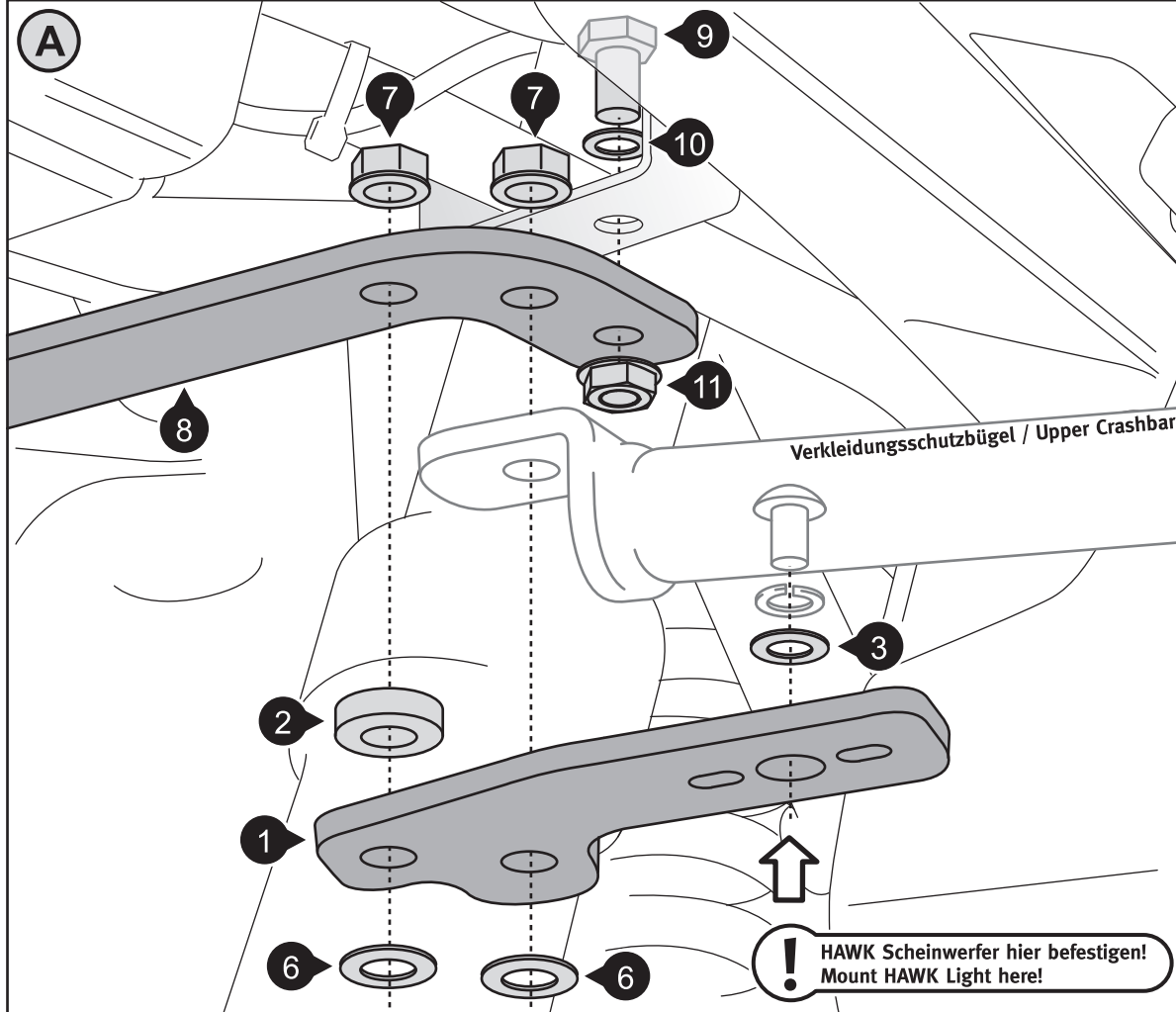
Subject to change. Not responsible for typos.

<p>1 Anbaublech Mounting Bracket</p>  <p>NSW.07.563.001 Anzahl/ Pcs. 2</p>	<p>4 Sechskantschraube Hexagon Screw</p>  <p>M8 x 25 DIN 933 Anzahl/ Pcs. 4</p>	<p>8 Quertraverse Cross Bar</p>  <p>SBL.07.565.001 Anzahl/ Pcs. 1</p>
<p>2 Distanzbuchse Spacer</p>  <p>Da:20 Di:8,4 h:5 Anzahl/ Pcs. 2</p>	<p>5 Sechskantschraube Hexagon Screw</p>  <p>M8 x 30 DIN 931 Anzahl/ Pcs. 4</p>	<p>9 Sechskantschraube Hexagon Screw</p>  <p>M6 x 16 DIN 933 Anzahl/ Pcs. 2</p>
<p>3 Unterlegscheibe Washer</p>  <p>schwarz/black A 8,4 DIN 125 Anzahl/ Pcs. 2</p>	<p>6 Unterlegscheibe Washer</p>  <p>A 8,4 DIN 125 Anzahl/ Pcs. 4</p>	<p>10 Unterlegscheibe Washer</p>  <p>A 6,4 DIN 125 Anzahl/ Pcs. 2</p>
<p>7 Mutter mit Bund, selbstsichernd Lock Nut with Flange</p>  <p>schwarz/black M8 DIN 6927 Anzahl/ Pcs. 4</p>	<p>11 Mutter mit Bund, selbstsichernd Lock Nut with Flange</p>  <p>schwarz/black M6 DIN 6927 Anzahl/ Pcs. 2</p>	



ACHTUNG / ATTENTION
 Montieren Sie die HAWK Scheinwerfer mit den originalen Teilen und den Unterlescheiben (3), wie in der Zeichnung gezeigt.
 Attach the HAWK Lights with the original parts and washers (3), as shown in the drawing.

Montage mit SW-MOTECH Verkleidungsschutzbügel (SBL.07.565.100, separat erhältlich)
Mounted with SW-MOTECH Upper Crashbar (SBL.07.565.100, sold separately)



ACHTUNG / ATTENTION
 Montieren Sie die HAWK Scheinwerfer mit den originalen Teilen und den Unterlescheiben (3), wie in der Zeichnung gezeigt.
 Attach the HAWK Lights with the original parts and washers (3), as shown in the drawing.